



M i c r o c r e c h e s
T i l o u & G r o s D o u d o u
S o l u t i o n d e g a r d e d ' e n f a n t s

Synthèse des protocoles et consignes pour prévenir le Covid-19

Tilou et Gros Doudou ont élaboré avec le réseau Crèche Entreprendre une série de protocoles et de consignes à destination des personnels et des parents pour permettre l'accueil du jeune enfant après le déconfinement.

Résumé des protocoles complémentaires crèche

Un livret de 22 pages a été transmis au personnel en charge de l'accueil. Il comprend :

1. Information sur la maladie et la conduite à tenir en cas de symptômes
 - Le professionnel présentant des symptômes, reste au domicile, consulte et informe la crèche sans délai en cas de maladie déclarée.
2. Surveillance de température
 - 2 fois par jour pour le professionnel comme pour l'enfant et limité à 38 °.
 - Au-delà, enfant comme professionnel doit consulter et rester à domicile
 - La température est prise avant l'entrée en crèche et en début d'après-midi
3. Enfant avec PAI
4. Lavage et hygiène des mains
 - Le lavage des mains sera exécuté plus souvent que d'habitude, tant pour les professionnels que pour les enfants. Une liste complètes des actes nécessitant de laver les mains est communiqué
5. Utilisation des gants à usage unique (réservé à certaines tâches)
6. Port du masque et de la visière
 - Port du masque en présence de l'enfant et des parents
7. Tenu de travail
 - Chaque professionnel apporte une tenue qu'il utilisera à la crèche et sera lavée tous les soirs. Ainsi, la tenue de travail est différente de la tenue de déplacement.
8. Consignes pour la buanderie
9. Consignes pour le change
10. L'office (préparation des repas et nettoyage)
11. Préparation des biberons
12. Entretien et ménage du lieu de vie
13. Entretien et ménage des autres pièces
14. Traitement des déchets
15. Solution de désinfection Aquama ou Everyclean
16. Accueil du matin et du soir
 - L'accueil se fait à la porte de la crèche pour les premières semaines de déconfinement

17. Les activités

- Seront suspendues les activités de manipulation (pâte à modeler, pâte à sel, semoule, atelier cuisine...), les peluches ou autres jouet difficiles à désinfectés

18. Réception des repas et des marchandises

19. Temps de pauses et salle commune

Consignes à l'attention des parents

Il est demandé aux parents de respecter les consignes suivantes :

A. Surveillance des symptômes et déclaration du Covid-19

- La sécurité sanitaire impose que chacun puisse surveiller ses propres symptômes est consulte en cas de suspicion de Covid-19.
- Dans le cas d'un Covid-19 attesté par le médecin, une période d'isolement d'au moins 8 jours sera à respecter.
- Les parents informent la crèche sans délais et garderons leur enfant pendant 2 semaines.

B. Prise de température

- La température de l'enfant sera prise avant l'entrée en crèche. A partir de 38° l'enfant ne pourra être accueilli. Elle sera prise de nouveau en début d'après-midi, si l'enfant déclare de la fièvre, les parents seront invités à venir le récupérer.

C. Accueil du matin et du soir

- L'accueil se fait à la porte de la crèche. Les parents resteront dehors et l'enfant sera pris en charge pour une professionnelle.
- Il est préconisé qu'un seul parent se présente le matin et le soir.
- Les boutons d'appels sont désinfectés 1 fois avant l'ouverture et 1 fois en début d'après-midi.
 - **A l'arrivé le matin.** Un planning pourra être proposé aux parents afin de fluidifier les arrivées du matin.
 - S'il le souhaite, le parent pourra indiquer son arrivée en appelant sur le téléphone de la crèche.
 - L'accueil sera assuré jusqu'à 9h20 au plus tard.
 - **Sortie de l'après-midi.** Le parent appellera la crèche 15 mn avant son arrivée, afin qu'une professionnelle puisse préparer l'enfant.
- Il est demandé aux parents de porter un masque à l'arrivée et au départ de l'enfant
- Les parents sont invités à respecter les gestes barrières et à respecter une distance d'au moins 2 m avec les autres parents et enfants.
- Les transmissions seront limitées au strict nécessaire. Un échange téléphonique pourra compléter la transmission au besoin.
- Les parents pourront signer les émargements avec leur propre stylo. A défaut, le stylo de la crèche est désinfecté après chaque usage.
- Les poussettes ne pourront restées sur Tilou dans les premières semaines.

D. Doudou

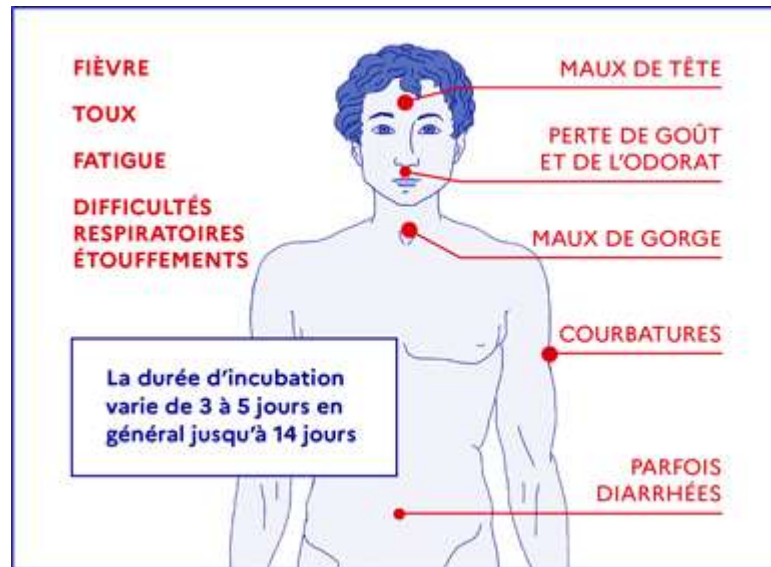
- Les parents pourront laisser à la crèche un doudou appartenant à l'enfant, qui aura été au préalable lavé. Ce doudou restera à la crèche.

E. PAI

- Les PAI devront éventuellement faire l'objet d'une adaptation pour tenir compte des règles sanitaires liées à une fragilité particulière de l'enfant. Ils seront étudiés au cas par cas.

Nous espérons tous que ces différentes consignes et protocoles complémentaires puissent être rapidement levés, au fur et à mesure que le virus disparaîtra en France. En attendant, soyons vigilant ensemble.

Reconnaitre les symptômes - Adopter les bons gestes



Les gestes barrières à adopter



Lavez-vous très **régulièrement** les mains



Utilisez un mouchoir à usage **unique** et jetez-le



Toussez ou éternuez dans **vosre coude** ou dans **un mouchoir**



Saluez sans se serrer la main, évitez les embrassades



Porter un masque lorsque dans les transports et dans les lieux fréquentés.

Renseignement **Enfance & Covid** : <http://www.enfance-et-covid.org/>

